

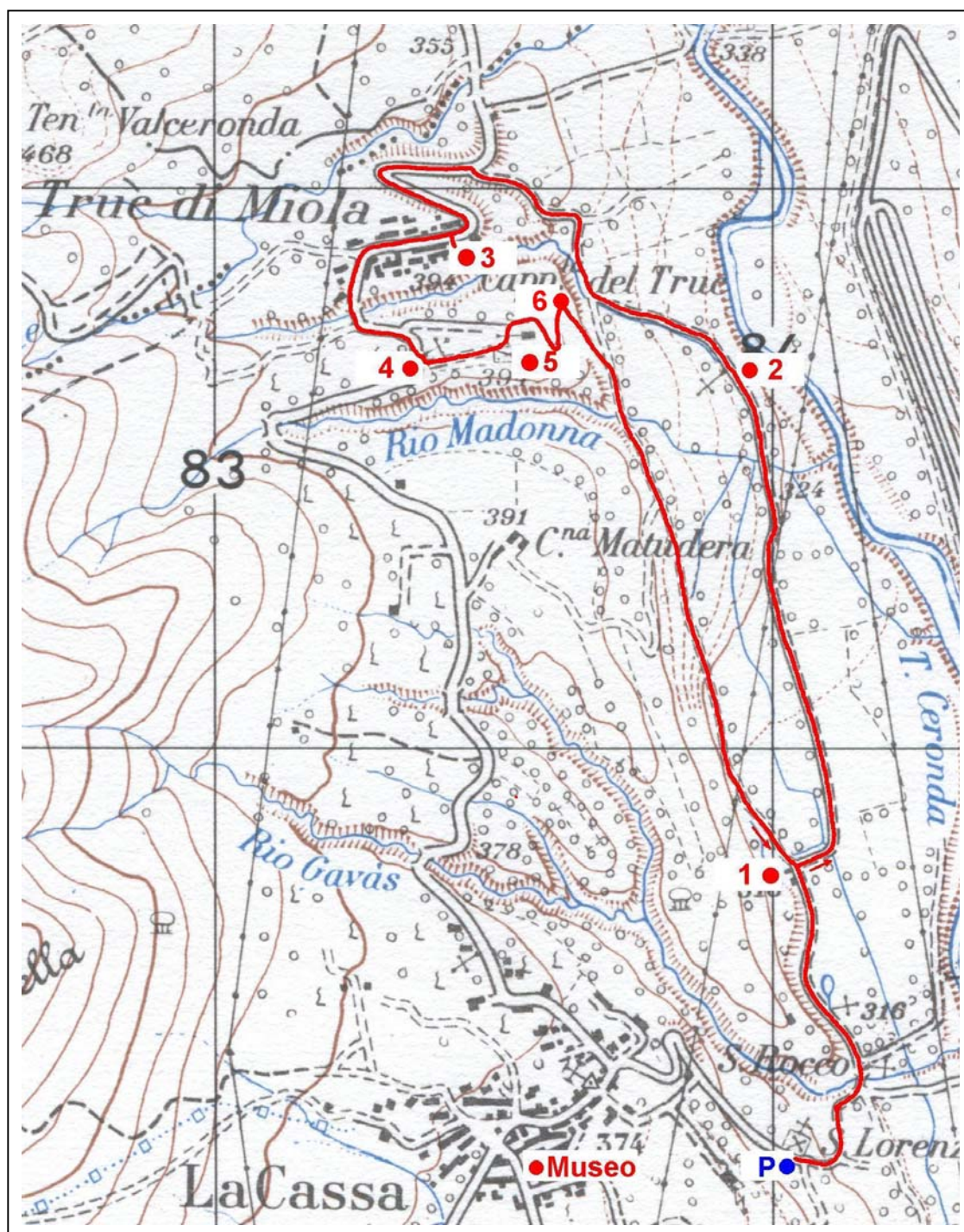
Ecomuseo della Val Ceronda



TERRITORIO di LA CASSA

PERCORSO 2

Itinerario storico-naturalistico Basso di La Cassa – Truc di Miola



Partenza: dal parcheggio del Cimitero **P** (punto di passaggio dei percorsi 3,4 e 5); seguire la strada che scende a valle, dopo due curve si giunge ad un bivio; svoltare a sinistra attraversando un ponticello e proseguire fino al

1 - Mulino del Basso (scheda 15).

Seguendo la strada sterrata che corre nel fondovalle tra prati, campi e gerbidi si giunge al

2 - Pilone del depuratore (scheda 10).

Proseguire sulla strada sterrata fino ad incontrare la Strada Provinciale, svoltare a sinistra e salire alla frazione Truc di Miola

3 - Forno del Trucco (scheda 13).

Proseguire sulla Strada Provinciale attraversando l'abitato, in uscita si trova

4 - Pilone della curva del Trucco (scheda 11).

Svoltare a sinistra seguendo l'indicazione

5 - Chiesa di S. Maria della Stella (schede 06 e 25 - vedi percorso 6).

Scendere a valle lungo il sentiero a lato della chiesa fino al

6 - Pilone a valle della Chiesa del Trucco (scheda 09).

Ritornare al punto di partenza seguendo il sentiero sottocosta fino al Mulino (vedi percorso 1) e quindi la strada sterrata fino al parcheggio.

Lunghezza percorso: 5,2 km

Tempo necessario: 2,5 – 3 ore



Paesaggio del Basso con Mulino



Pilone del depuratore



Forno del Trucco



Pilone della curva del Trucco



Chiesa di S. Maria della Stella



Pilone a valle della chiesa